



Tervetuloa

Keski-Pohjanmaan Koirakilta ry:n
Agilitykisoihin 15.-16.9.2018!

**Kisapaikka:**

KiltAreena
Ventuksentie 49, 67700 Kokkola

Tuomari:

Petteri Kerminen

Vastaava koetoimitsija:

LA: Antti Harinen 050-3757447
SU: Sanna Harjunpää 050-3638906

Luokan vaihdot ja poisjäännit:

Ennen kisapäivää:
Sanna Harjunpää
tekstiviestillä 050-3638906 tai
agility.imo@kpkk.net

Kisapäivänä:
Vastaavalle koetoimitsijalle
tekstiviestillä

Lähtölistat:

Lähtölistat julkaistaan muutama päivä
ennen kisoja osoitteessa
www.kpkk.net

Kisamaksujen palautusohjeet löytyvät osoitteesta <http://www.kpkk.net/koulutus/agility/ajankohtaista-ja-tapahtumat/>
Maksupalautuksissa joudumme veloittamaan 2€ käsittelykuluja.

Kisainfo

Kisat pidetään täyskeinonurmihallissa. Lauantaina kisajärjestys on 3-luokka (pikkumini-mini-medi-pikkumaxi-maxi) A, B, C. Keski-Pohjanmaan piirinmestaruudet ratkotaan B- ja C-kisojen yhteistuloksella. Sunnuntaina 1-luokka (pikkumini-mini-medi-pikkumaxi-maxi) A, B, C ja 2-luokka (pikkumini-mini-medi-pikkumaxi-maxi) C, B, A.

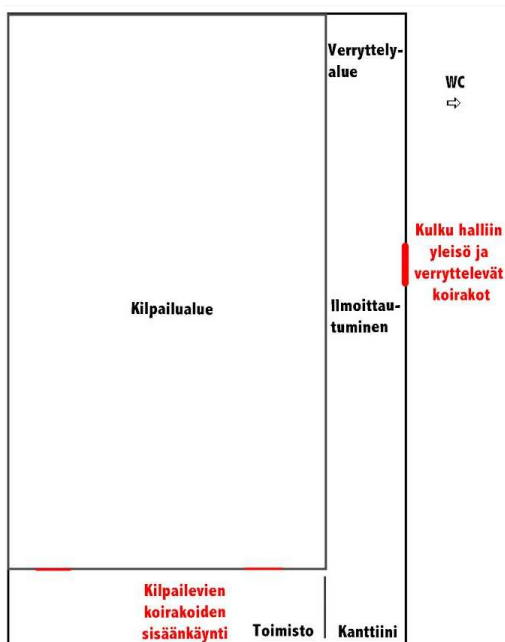
Koetoimitsijan tunnustat kisapaikalla oranssista liivistä.

Hallissa ja sen läheisyydessä ei saa tupakoida (tupakointi sallittu parkkipaikalla ison kontin vieressä).

Pidäthän kisa-alueen siistinä ja kerää koirien jätökset roskikseen. Hallissa on jätössakko 10 €.

Kisapaikalla on sisävevessä sekä K-PKK:n järjestämä buffetti.

HUOM! Kisakenttä rajataan 20x40m muotoon väliaidoilla. Hallin reunalle jää tilaa myös katsojille ja häkeille. Kulkeminen halliin tapahtuu hallin sivusta kentän puolelta. Radalle meno ja poistuminen koiran kanssa tapahtuvat hallin päädyssä. Päätyovi rauhoitetaan vain radalle meneville /poistuville koirakolle.

**Ilmoittautuminen, lahjakortit ja liikuntasetelit**

Ilmoittaudu viimeistään 30 minuuttia ennen oman luokkasi arvioitua rataantutustumista. Ensimmäistä kertaa kisaavat vähintään 45 minuuttia aikaisemmin.

Ota mukaan kisakirja, rekisteriote, mittaustodistus, rokotustodistus ja x-rotuisen omistaja-todistus. Rokotukset ja tunnistusmerkinnät tarkistetaan pistokokein. Ilmoittautumisesta voit ostaa kisakirjoja hintaan 3€/kpl. Mainitse ilmoittautumispaikassa mikäli koirasi ja kisakirja tarvitsee tuomarin vahvistuksen ja väliaikaisen mittaustodistuksen. Jos olet maksanut osallistumismaksusi kokonaan tai osittain lahjakortilla, tuo lahjakortti mukana ilmoittautumiseen. Liikuntaseteleiden käyttöön liittyvät ohjeet löytyvät [nettisivuilta](#). Kisakirjan saa takaisin ilmoittautumispaikasta numeroliiviä vastaan!

Juoksuiset koirat

Juoksuiset koirat saavat osallistua kaikkiin luokkiin. Juoksuisella koiralla on oltava juoksuohjeet päällä kisakehän ulkopuolella sekä punainen nauha hihnassa merkinä juoksusta. Juoksuohjeet poistetaan kisasuorituksen ajaksi. Juoksuiset koirat saavat olla hallissa/aidatun alueen sisällä vain oman suoritusvuoronsa aikana. Ilmoita koiran juoksusta etukäteen tai kisapäivänä vastaavalle koetoimitsijalle tekstiviestillä. Ilmoittautumisen mainitse koiran juoksusta, niin saat punaisen nauhan. Juoksuiset koirat kisaavat lähtöluettelon osoittamalla paikalla. Kisajärjestäjältä löytyy lähtömatto.

Pysäköinti

Hallin pihassa olevalle ulkokentälle saa parkkeerata sekä muita parkkipaikkoja löytyy Kirkonmäen urheilukentän parkkipaikalta (Ventuksentie 47) tai läheisen jalkapallokentän parkkipaikalta, mikäli hallin piha/ulkokenttä on täynnä. Huomioithan, että **Ventuksentien varteen ei saa pysäköidä!**

Tulosten tarkistusvelvollisuus

Kilpailija on velvollinen tarkistamaan omat tulokset kisapaikalla tuloslistoista sekä kisakirjamerkinnät. Mahdolliset muutospyyntöjä vastaavalle koetoimitsijalle mielellään kisapaikalla, mutta viimeistään yhden viikon sisällä kilpailun pitämisestä.

Arvioitu rataantutustumisaikataulu

		LAUNTAI					
		A-kisa agi		B-kisa agi		C-kisa hyppy	
3	xS3	4	10:00	6	12:30	6	15:20
	S3	16	10:00	18	12:30	18	15:20
	M3	26	10:35	30	13:15	30	16:00
	sL3	11	11:20	13	14:00	13	16:40
	L3	21	11:20	25	14:00	25	16:40

		SUNNUNTAI					
		A-kisa agi		B-kisa agi		C-kisa hyppy	
1	xS1	-	-	-	-	-	-
	S1	5	10:00	5	11:10	5	12:20
	M1	9	10:00	10	11:10	8	12:20
	sL1	5	10:00	6	11:10	5	12:20
	L1	5	10:00	6	11:10	5	12:20
2	xS2	2	15:10	2	14:20	1	13:30
	S2	4	15:10	4	14:20	4	13:30
	M2	3	15:10	3	14:20	3	13:30
	sL2	2	15:10	3	14:20	3	13:30
	L2	5	15:10	5	14:20	5	13:30

Ajo-ohjeet

VT 13, Jyväskylä:

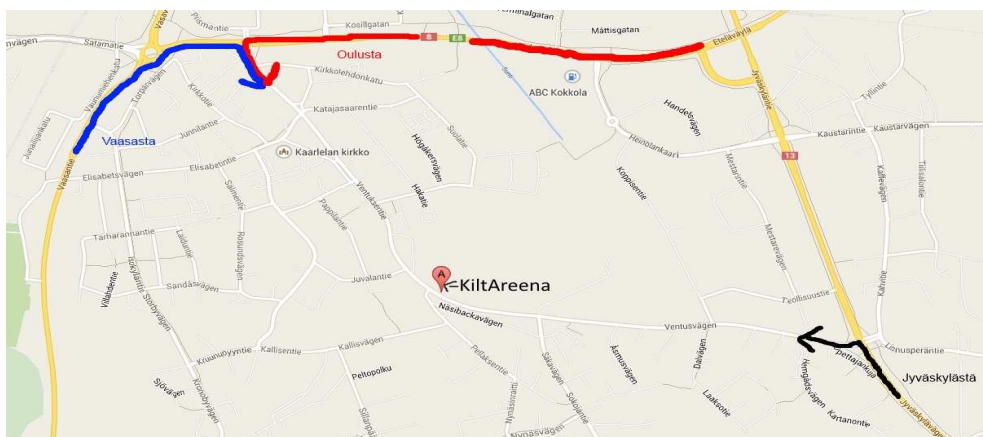
Saavuttuasi ennen kaupunkia 60 km/h alueelle käänny vasemmalle suuntaan Kirkonmäki. Aja Ventuksentietä noin 1,2 km. KiltArena on oikealla puolen tietä heti 40 km/h alueen alettua.

VT 8, Oulusta:

Aja suoraan, kunnes tulet Prisman luona olevaan liikennevaloristeykseen. Käänny vasemmalle suuntaan Kirkonmäki. Aja Ventuksentietä noin 1,2 km, KiltArena on tien vasemmalla puolen.

VT 8, Vaasa:

Käänny ensimmäisestä liikenneympyrästä oikealle (Oulu/Jyväskylä), aja 200 m ja käänny oikealle kohti Kirkonmäkeä. Aja Ventuksentietä 1,2 km, KiltArena on tien vasemmalla puolen.



Tervetuloa ja menestystä kilpailuissa!

Keski-Pohjanmaan Koirakilta ry